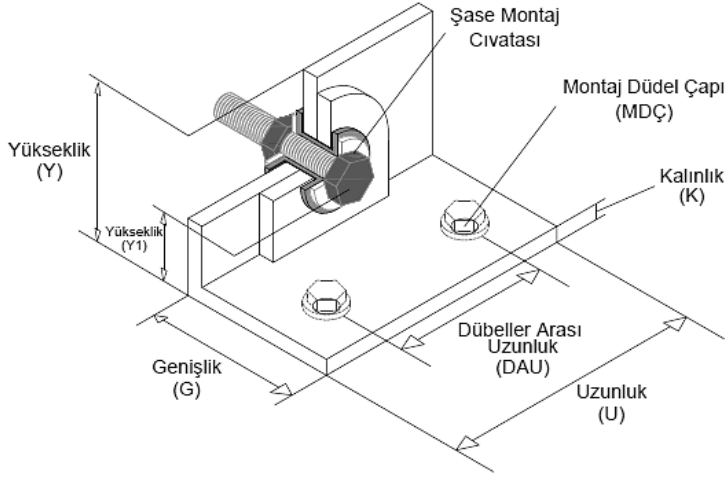


## SISME X SSL Sismik Sınırlayıcı



### Özellikler:

- ANSI-ASHRAE 171-2017 standardına göre test edilmiştir.
- Her yönden gelecek sismik yüklere karşı koruma sağlar
- Cihaza bağlantı yapılması durumunda iki kenarda kullanılması yeterlidir
- Merkez kauçuk conta ile şase montaj cıvatası arasındaki boşluk kadar harekete imkan verir
- Sınırlayıcı titreşim geçişine müsaade etmez
- Zemin tipine göre dübel, cıvata veya kaynaklı montajı yapılabilir

### SSL Boyutları

Model/ Boyut (mm)	Y	Y1	K	G	U	DAU	MDC	Şase Montaj Cıvatası
SSL-1	80	40	8	80	150	90	12	M16
SSL-2	100	50	10	100	200	120	16	M20
SSL-3	150	70	15	150	250	150	20	M24

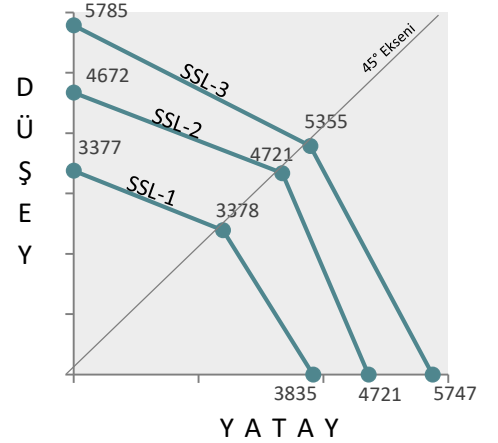
### SSL Kapasiteler

Model	Test Yüğü (kN)	Emniyet Katsayısı	Tavsiye Edilen Yüğü (kN)
SSL-1	49,6	1,5	33,1
SSL-2	68,7		45,8
SSL-3	78,8		52,5

### Nominal yük eğrisinin kullanımı:

1. İzolatöre gelecek yatay ve düşey yükleri hesaplanır
2. Hesaplanan değerlerin kesişim noktası grafik üzerinde işaretlenir
3. Nokta eğrinin altında kalmalıdır.

### ANSI ASHRAE 171-2017 Nominal Yük Değerleri (kg)



**DKM Proje ve İnşaat San. Tic. A.Ş.**  
Cevizli Mh. Bağdat Cd. No:538 Da:5 Maltepe  
34846 İstanbul/Türkiye  
[info@dkminsaat.com](mailto:info@dkminsaat.com) [www.dkminsaat.com](http://www.dkminsaat.com)



**Professional  
Engineer (P.E.)  
Approval**  
(Uzman Mühendis Onayı)

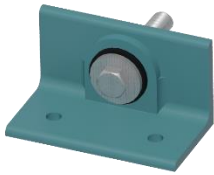


## MONTAJ ADIMLARI

1. Sınırlayıcı cihaz şasesine hizalanıp şase montaj civatası ile zemin ankraj dübelleri için işaretlemeler yapılır. Şasede mevcut delikler var ve uygun ise kullanılabilir. Sınırlayıcı ile cihaz şasesi arasında 15mm boşluk bırakılmalıdır.
2. Kullanılacak civata için şasede ve dübeller için döşemede/kaidede uygun çapta delikler delinir. Cihaz Şasesi C veya NPU profilden imal edilmiş ise uygun ebatla minimum 5mm kalınlıklı saçtan delikli montaj plakası şaseye kaynatılır.
3. Şase montajı için kullanılan civata (somun arkada veya önde) her iki yönlü olarak takılabilir. Özellikle atalet kaidesine yapılacak montajlarda civata başının beton içine gömülmesi daha verimli olacaktır.
4. Zemin ankrajında kullanılacak sismik özellikli dübellerin montajı uygun şekilde gerçekleştirilerek sıkıştırılır.

\*Hesaplamalar sonucu sınırlayıcı montajında 2 adetten fazla dübel kullanılması gerekebilir. Bu durumda ebatları tedarikçi firmanın uzman mühendisi tarafından belirlenecek sac montaj plakası ve sınırlayıcı sürekli kaynak ile birleştirilir.

**Kullanım alanları:** Pompalar  
Hidroforlar  
Fanlar  
Atalet kaideleri  
Klima santralleri  
Plakalı ısı deęiřtiriciler  
Kazanlar ve ekonomizörler  
Jeneratörler  
Trafolar  
Sismik koruma istenen döşemeye oturan dięer ekipmanlar



SSL-1



SSL-2



SSL-3



**DKM Proje ve İnşaat San. Tic. A.Ş.**  
Cevizli Mh. Bağdat Cd. No:538 Da:5 Maltepe  
34846 İstanbul/Türkiye  
[info@dkminsaat.com](mailto:info@dkminsaat.com) [www.dkminsaat.com](http://www.dkminsaat.com)



**Professional  
Engineer (P.E.)  
Approval**  
(Uzman Mühendis Onayı)



MONTAJ DETAYLARI  
İÇİN GEÇERLİDİR